

Installationsanleitung Mostec Programmier Adapter M2428 Data Interface

Systemanforderungen

Windows 95/98/NT4.0/2000/XP/Vista/7/10® Betriebssystem
Freie USB Schnittstelle

Haftungsausschluss

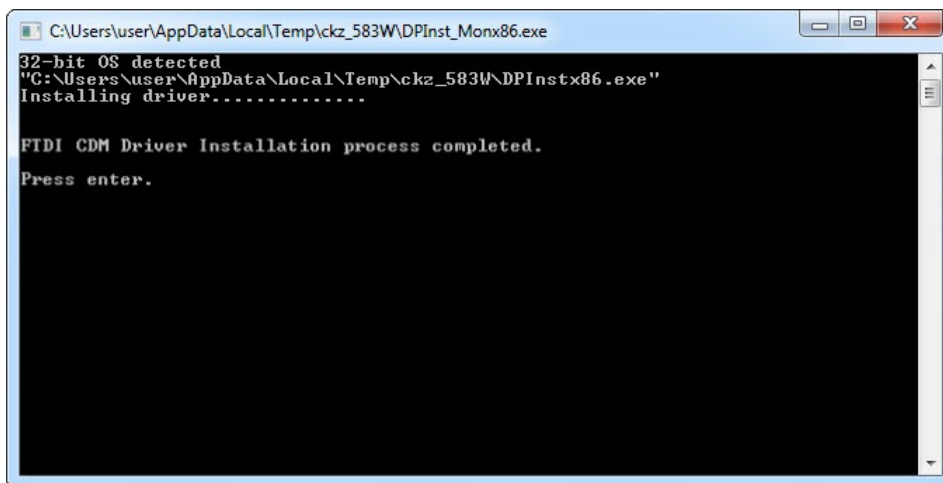
Die Firma Mostec AG hat die Software Mpro mit grösster Sorgfalt entwickelt und getestet. Für Schäden, die bei der Installation oder im Betrieb mit Mpro auftreten, übernimmt die Firma Mostec AG jedoch keine Haftung. Gleiches gilt auch für Folgeschäden jeder Art.

Allgemeine Hinweise

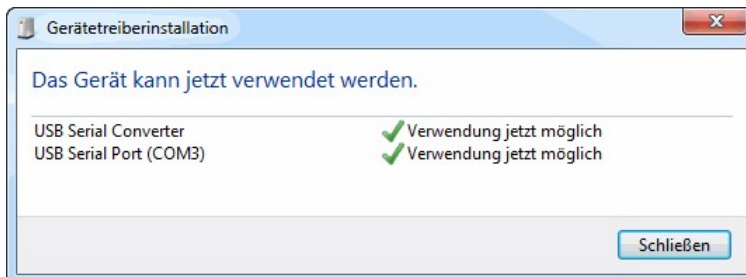
Beenden Sie alle offenen Programme, bevor Sie mit der Installation beginnen. Für die Installation unter Windows NT/2000/XP/Vista/7/10® werden Administratorrechte benötigt. Unter www.mostec.ch kann kostenlos die neuste Mpro Software heruntergeladen werden. Auf Wunsch wird das Programm auch auf CD-ROM geliefert.

Mostec Programmier Adapter installieren

1. USB Programmier Adapter noch nicht anschliessen!
2. USB Treiber Installieren
Die Datei setupUSBdriver.exe von der CD-ROM starten.
Unter www.mostec.ch kann die Prog. Adapter Software kostenlos heruntergeladen werden.
→ Die Treiberdateien werden nun automatisch in Ihr Windows installiert.



3. Den Programmier Adapter an einen freien USB Port anschliessen.
→ Die neue Hardware wird nun automatisch erkannt.

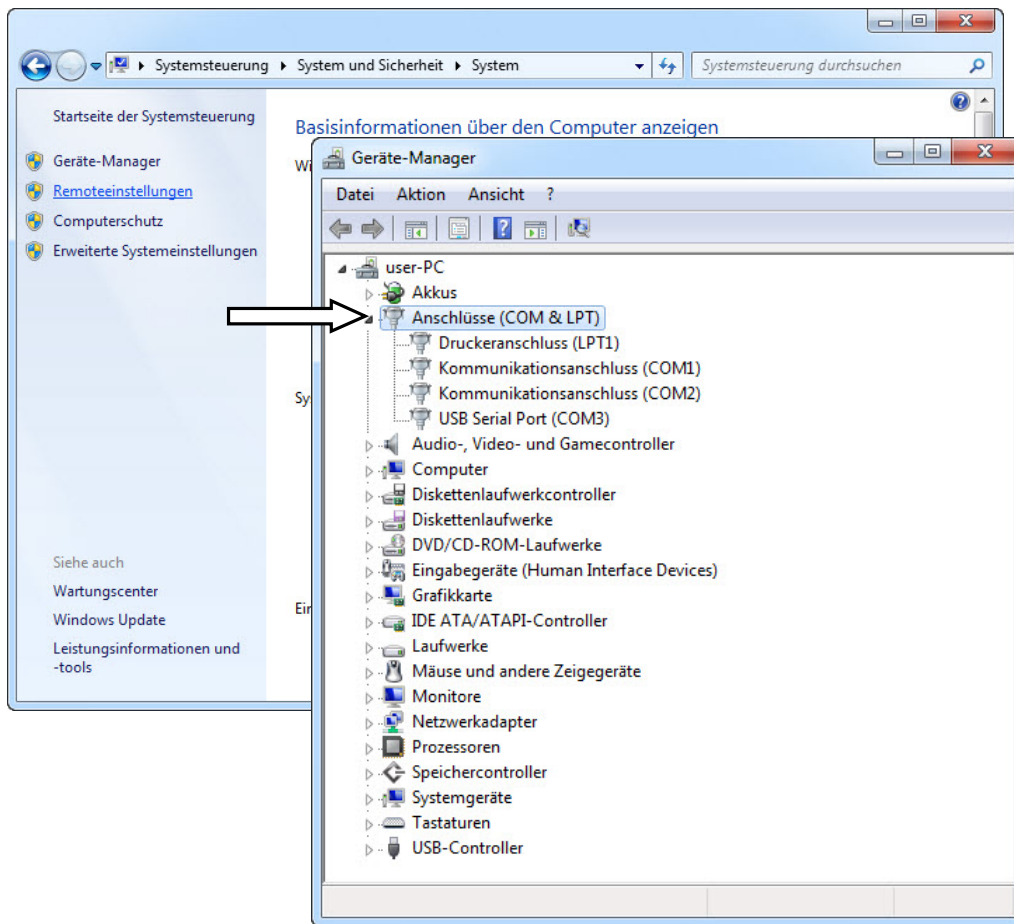


Installationsanleitung Mostec Programmier Adapter M2428 Data Interface

4. USB Port überprüfen

Unter "Start → Systemsteuerung → System und Sicherheit → System → Gerätemanager" oder bei Windows 10 → Rechtsklick auf das Windows Symbol unten links → Gerätemanager auswählen oder Tastenkombination **Windowstaste + Pause (break)** den Gerätemanager starten.

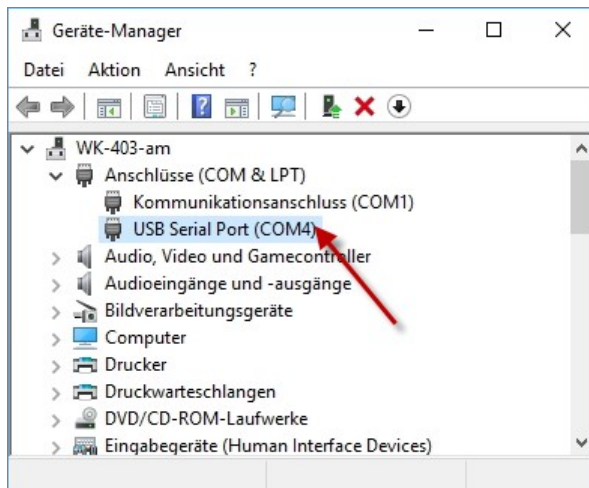
Im Gerätemanager unter Anschlüsse(COM & LPT) wird der neu verwendete COM-Port angezeigt, dieser muss in der Mpro Software eingestellt werden(*). Eine Installationsanleitung für die Mpro Software finden Sie auf der CD-ROM oder unter www.mostec.ch.



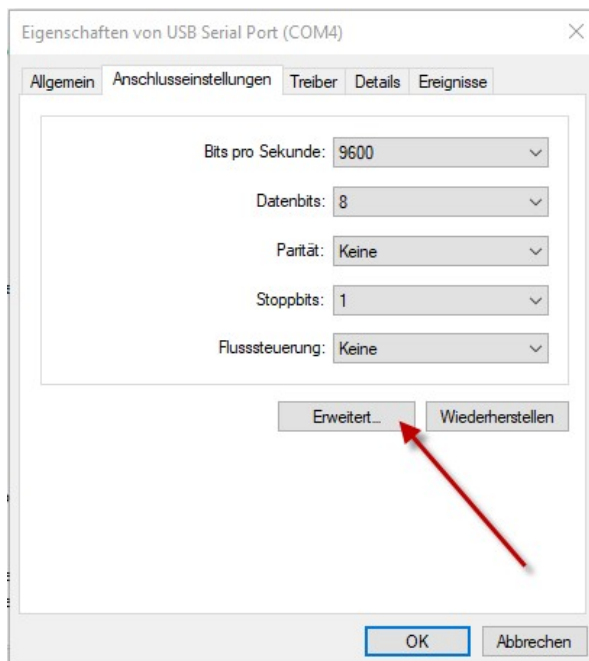
(*) Anmerkung: MOSTEC Mpro braucht eine COM Port Nummer die kleiner als 16 ist. Wenn also das Betriebssystem einen Port grösser als COM16 zugewiesen hat, müssen Sie manuell einen Port wählen. Dies wird auf der nächsten Seite beschrieben.

Ändern der COM Port Nummer:

Rechts auf den zu ändernden Port klicken und danach Eigenschaften wählen



Im Tab „Anschlusseinstellungen“ auf Erweitert klicken



Ändern Sie die COM-Anschlussnummer ab und bestätigen Sie mit „OK“

