

Plattformwaage Typ M2428-09

25 bis 200kg

4...20mA, 2-Daht-Technik

24VDC Hilfsenergie

Programmierbar

Tarierfunktion

IP67



Beispiel: M2428-09, 0...200kg
370x370x60mm

Technische Beschreibung

Die Plattformwaage M2428-09 eignet sich für die automatische Inhaltsüberwachung von Flüssig- und Feststoffflaschen aller Art. Es können Gewichte im Bereich von 25kg bis 200kg erfasst werden.

Ein Parallelbiegebalken mit eingebauter Messelektronik wandelt das Gewicht direkt in ein 4...20mA Stromsignal um.

Prozessleitsysteme, speicherprogrammierbare Steuerungen (SPS) oder andere Auswerte- oder Steuer-elektronik lassen sich direkt anschliessen.

Der Plattformwaage erfüllt die Schutzart IP67 und wird mit offenen Kabelenden ausgeliefert.

Mit der Programmiersoftware kann innerhalb des vorgegebenen Messbereichs ein beliebiger Wert programmiert werden.

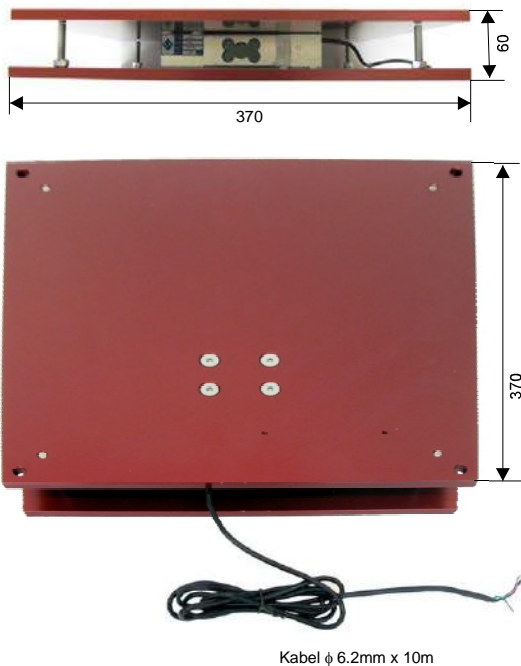
Beispiel: 45...100kg = 4...20mA bei einem Messbereich von 0...200kg.

NEU: Trieren kann man die Waage in einem Bereich von 0...30% des Gewichtes mit einem einfachen Magneten von aussen.

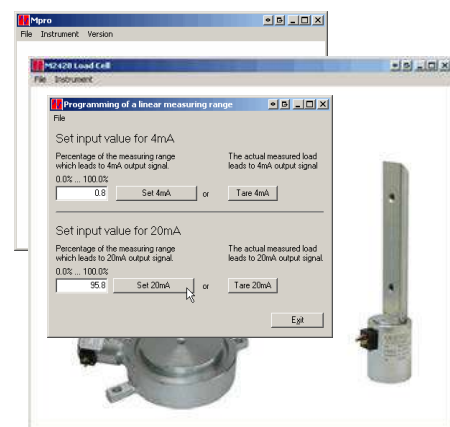
Technische Daten:

Eigenschaften:	<ul style="list-style-type: none"> - Niedriges Profil - Integrierter, programmierbarer Kabelverstärker - Standardausgang 4...20mA für irgend einen Bereich - 2-Draht-Technik, Speisung 24VDC - Direkt an SPS und Anzeigegeräte anschliessbar - Auflösung 4096 Teile für den Messbereich - Schutzart IP67 - 25kg bis 200kg, alle Zwischenwerte eichbar - Kabellänge nach Kundenwunsch
Material:	Aluminium, eloxiert
Messbereich:	Kundenspezifisch, 25kg bis 200kg
Signalausgang:	4...20mA für einen beliebigen, vorgegebenen Bereich
Überlast:	min. 1.5 x den Bereich ohne Schäden, Bruchlast 3 x Bereich
Messprinzip:	Metall-DMS, Vollbrücke
Nullpunkt:	<0.08% bei 25°C
Nullstabilität:	<0.008% pro °C
Genauigkeit:	<0.08% bei 25°C
Stabilität:	<0.0024% pro °C
Kriechen nach 30':	<0.5%
Reproduzierbarkeit:	<0.1%
Linearität:	<0.05%
Anstiegszeit:	<50ms für 99% Lastwechsel
Hysterese:	<0.3%
Max. Bürde, 24V:	<500Ω
Max. Versorgung:	<35VDC
Min. Versorgung:	>22VDC
Anschluss:	Kabelenden, rot = +24VDC, schwarz = 4...20mA, Abschirmung
Isolationswiderstand:	>5000MΩ bei 50VDC
Betriebstemperatur:	-10 bis 40°C
Max. Temperatur:	-25 bis 65°C
Lagertemperatur:	-40 bis 85°C
Kabellänge:	Standard = 5m, andere auf Anfrage
Max. Kabellänge:	300m
Bestellbeispiel:	M2428-09, 0...200kg = 4...20mA
Zubehör:	Auf Anfrage

Abmessungen in mm:



Programmierung:



MOSTEC

Mess- und Regeltechnik
 Lausenerstrasse 13a
 CH-4410 Liestal
 Switzerland
 Tel. +41 61 921 40 90
 Fax +41 61 921 40 83