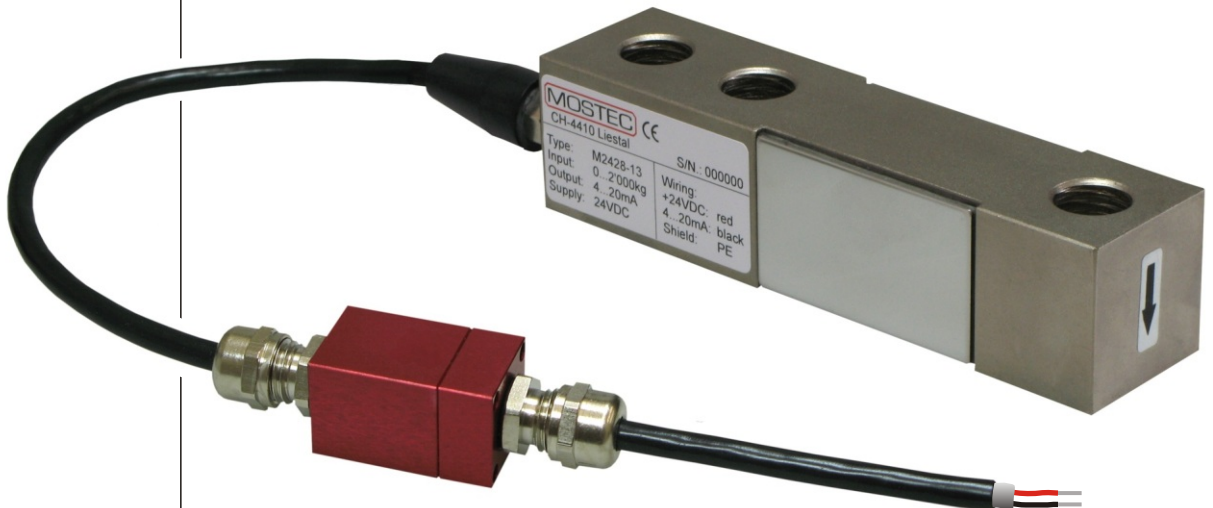


Biegebalken Typ M2428-13

- 100 bis 20'000kg
- 4...20mA, 2-Draht-Technik
- 24VDC Hilfsenergie
- Programmierbar

IP66



Beispiel: M2428-13, 0...2'000kg
L=130, B=32, H=32

Technische Beschreibung

Mit der Serie sehr preiswerter Biegebalken Typ M2428-13 kann man Gewichte oder Kräfte im Bereich von 100kg bis 20'000kg erfassen.

Ein Messaufnehmer mit Dehnungsmessstreifen, zusammen mit einer integralen Messelektronik, wandeln die Gewichte oder Kräfte direkt in ein 2-Draht Stromsignal von 4...20mA.

Prozessleitsysteme, speicherprogrammierbare Steuerungen (SPS) oder andere Auswerte- oder Steuer-elektronik lassen sich direkt anschliessen.

Der Biegebalken erfüllt die Schutzart IP66 und wird mit offenen Kabelenden ausgeliefert.

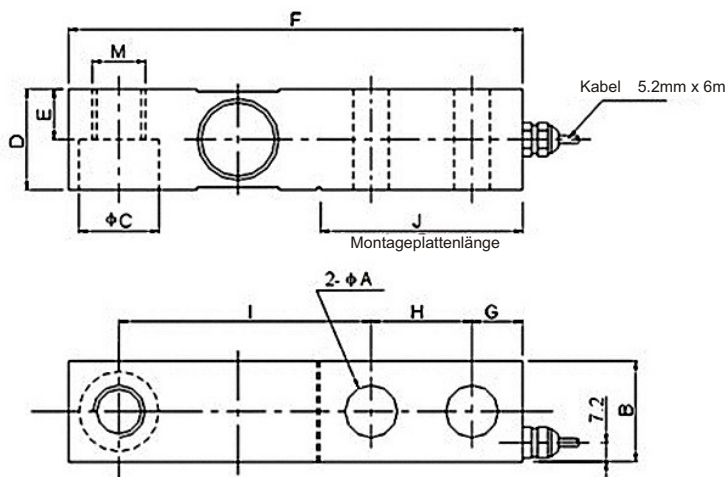
Mit der Programmiersoftware kann innerhalb des vorgegebenen Messbereichs ein beliebiger Wert programmiert werden.

Beispiel:
450...1720kg = 4...20mA bei einem Messbereich von 0...2'000kg.

Technische Daten:

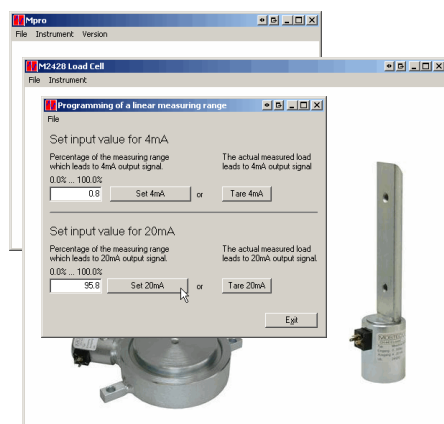
Eigenschaften:	<ul style="list-style-type: none"> - Niedriges Profil - Integrierter, programmierbarer Kabelverstärker - Standardausgang 4...20mA für irgendeinen Bereich - 2-Draht-Technik, Speisung 24VDC - Direkt an SPS und Anzeigegeräte anschliessbar - Auflösung 4096 Teile für den Messbereich - Schutzart IP66 - 100kg bis 20'000kg, alle Zwischenwerte eichbar - Kabellänge nach Kundenwunsch
Material:	Vernickelter Werkzeugstahl, andere auf Anfrage
Messbereich:	Kundenspezifisch, 100kg bis 20'000kg
Signalausgang:	4...20mA für einen beliebigen, vorgegebenen Bereich
Überlast:	min. 1.5 x den Bereich ohne Schäden, Bruchlast 3 x Bereich
Messprinzip:	Metall-DMS, Vollbrücke
Nullpunkt:	<0.08% bei 25°C
Nullstabilität:	<0.008% pro °C
Genauigkeit:	<0.08% bei 25°C
Stabilität:	<0.0024% pro °C
Kriechen nach 30':	<0.023%
Reproduzierbarkeit:	<0.034%
Linearität:	<0.034%
Anstiegszeit:	<50ms für 99% Lastwechsel
Hysterese:	<0.034%
Max. Bürde, 24V:	<500
Max. Versorgung:	<35VDC
Min. Versorgung:	>22VDC
Anschluss:	Kabelenden, rot = +24VDC, schwarz = 4...20mA, Abschirmung
Isolationswiderstand:	>5000M bei 50VDC
Betriebstemperatur:	-10 bis 40°C
Max. Temperatur:	-25 bis 65°C
Lagertemperatur:	-40 bis 85°C
Kabellänge:	Standart = 6m, andere auf Anfrage
Max. Kabellänge:	300m
Bestellbeispiel:	M2428-13, 0...2'000kg = 4...20mA
Zubehör:	Auf Anfrage

Abmessungen:



Max.Cap	A	B	C	D	E	F	G	H	I	J	M
100kg ...2t	13.5	31.8	20.6	31.8	15.2	130	15.8	25.4	76.2	57.2	M12x1.75
3.5t	19.8	38.1	30.2	38.1	19.1	171.5	19.1	38.1	95.3	76.2	M18x1.5
10t	26.2	50.8	46	50.8	25.4	222.3	25.4	50.8	120.7	101.6	M24x2
20t	30.2	58	50	58	33	241.5	27.5	55	132	110	M36x2

Programmierung:



Programmiersoftware

MOSTEC

Mess- und Regeltechnik
 Lausenerstrasse 13a
 CH-4410 Liestal
 Switzerland
 Tel. +41 61 921 40 90
 Fax +41 61 921 40 83