

Leitwertsonde Typ M8836S



Technische Beschreibung

Die Leitwertsonde M8836S eignet sich für Messungen in der Wasser-, Abwasser-, Reinwasseraufbereitung im kontinuierlichem oder im Chargenbetrieb, für Flüssigchromatographie oder für allgemeine chemische Prozessüberwachung.

Die Genauigkeit beträgt 2% bei einem Temperaturbereich von -30...+130°C.

Die Sonde hat eine Zellkonstante von $K=1.0$ und eignet sich für den Messbereich von 1...2000 μS .

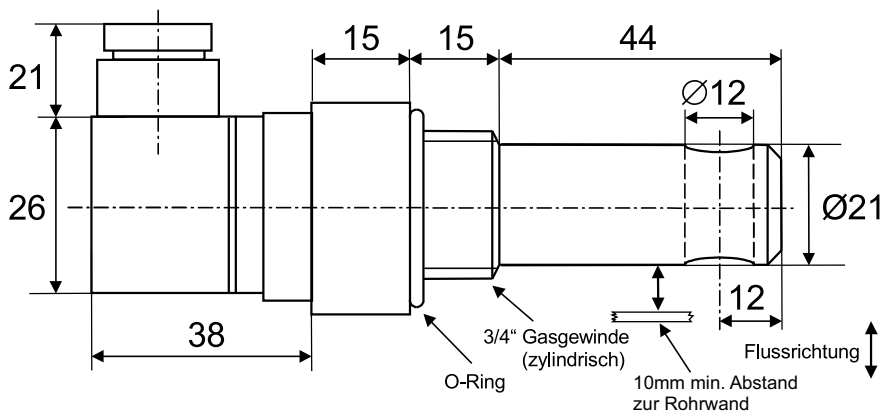
Das Sondenmaterial ist PVDF und wird mit einem O-Ring abgedichtet.

Die Temperaturkompensation erfolgt mit einem internen Pt-100 Temperaturfühler.

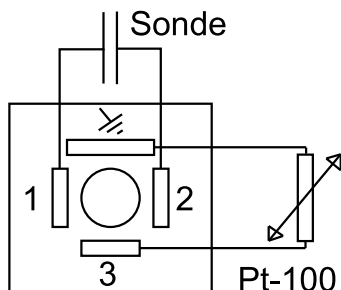
Technische Daten

Messbereich:	1...2000 μ S
Zellkonstante:	K=1.0
Genauigkeit:	\pm 2%
Temperaturbereich:	-30...130°C
Interner Temperaturfühler:	Pt-100, 2-Leiter
Halbwertszeit Temperaturfühler:	110 Sek.
Sondenmaterial:	PVDF
Elektrodenmaterial:	Cr-Ni-Stahl Qualität 1.4337
Sondengewinde:	3/4" Gasgewinde (zylindrisch), aussen mit O-Ring
Schlüsselweite:	36mm
Max. Druck:	10 bar
Durchmesser Sonde:	21mm
Eintauchtiefe:	44mm
Anschluss:	Schutzart DIN 40050 IP67, Kabelstecker im Lieferumfang
Max. Kabeldurchmesser:	7.5mm
Optionen:	- andere Temperaturfühler - Sondenkörper 80mm statt 44mm

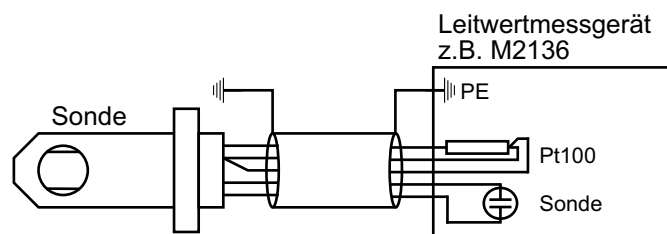
Sondenabmessungen (mm):



Anschlussplan:



Sondenanschlussplan:



MOSTEC

Mess- und Regeltechnik
 Lausenerstrasse 13a
 CH-4410 Liestal
 Switzerland
 Tel. +41 61 921 40 90
 Fax +41 61 921 40 83